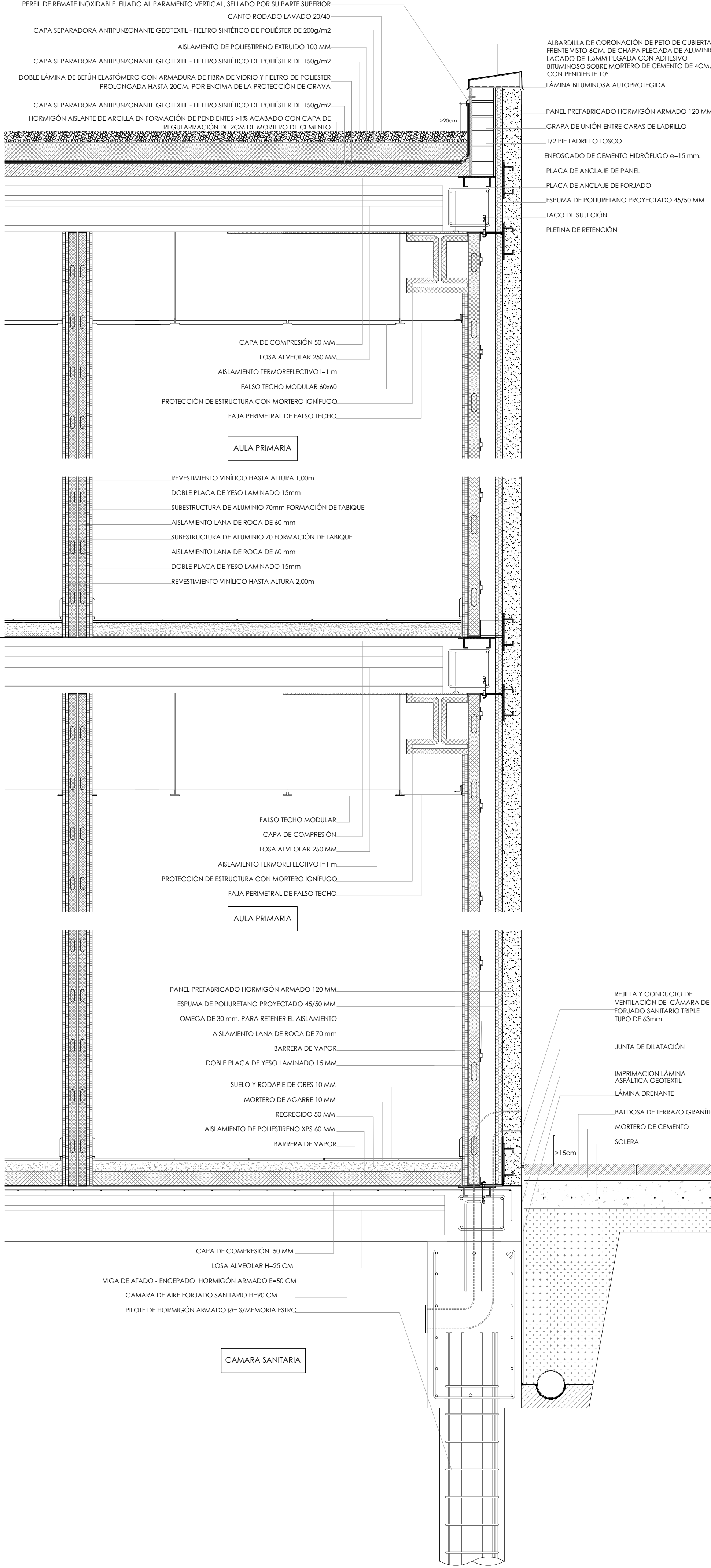
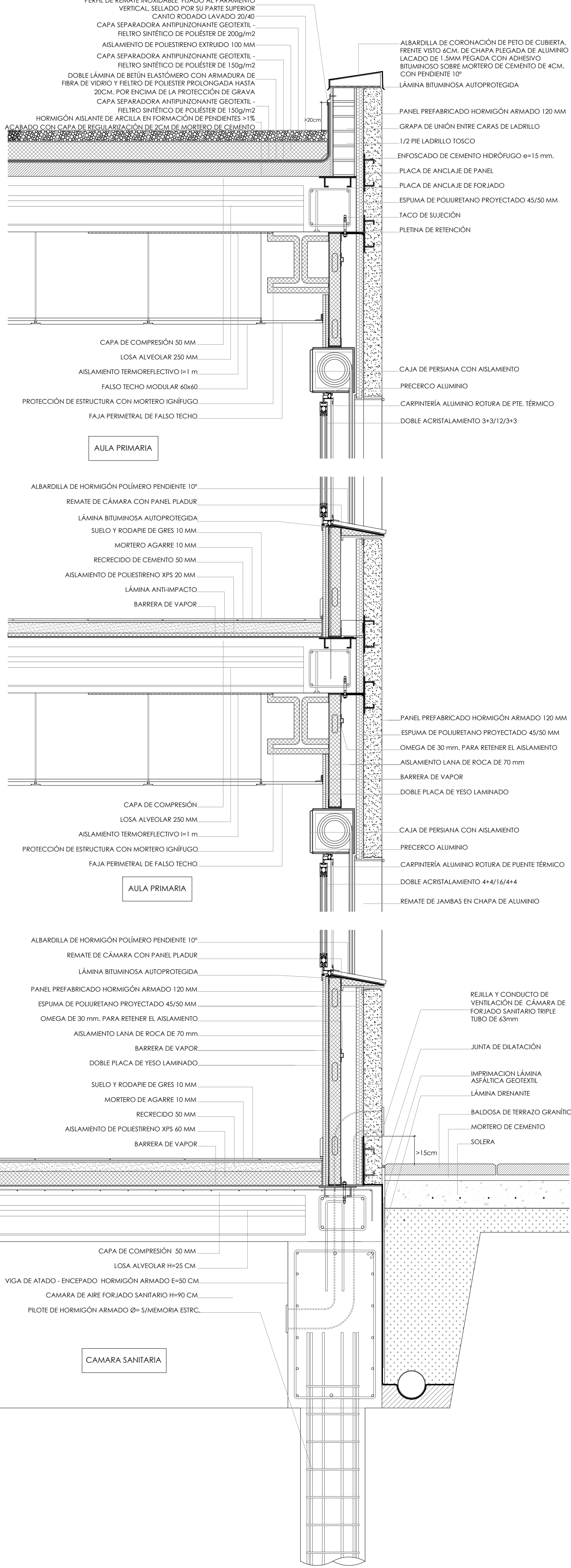


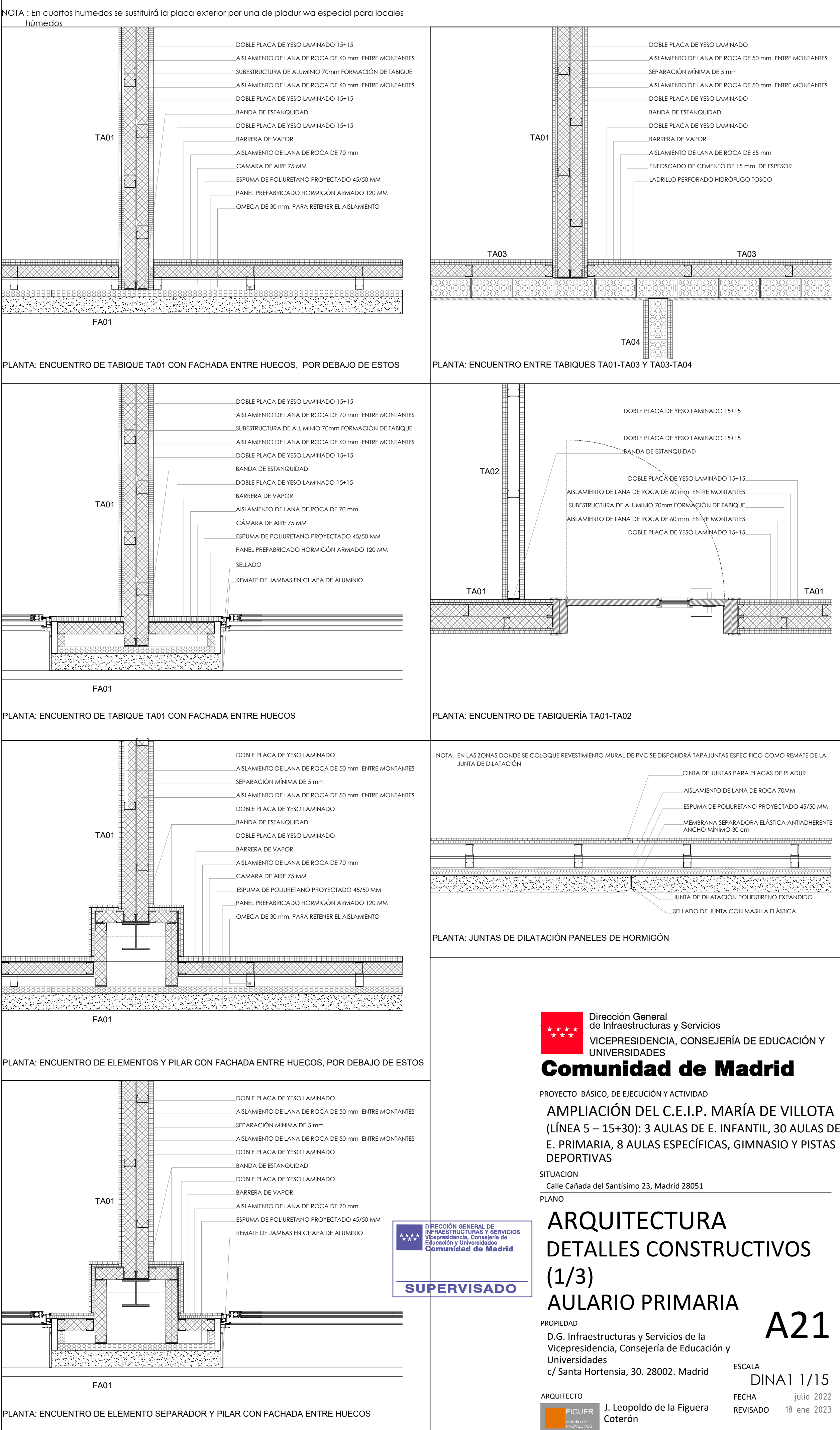
DETALLES FA01 SECCIÓN AULA - PREFABRICADO DE HORMIGÓN



DETALLES FA01 SECCIÓN AULA - PREFABRICADO DE HORMIGÓN + HUECO VENTANA



DETALLES PLANTA _ CERRAMIENTO Y TABIQUERÍA

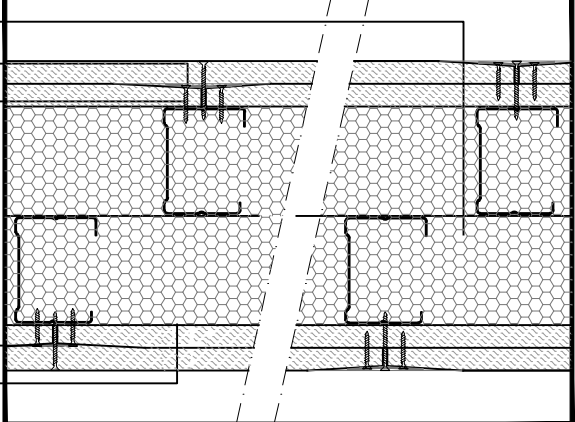


ALBANILERÍA TA.01 15+15/70+70/15+15

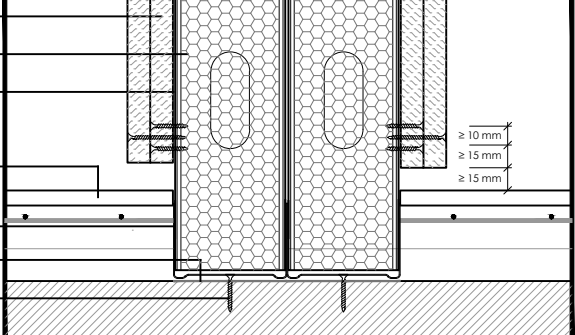
1. FIJACIÓN: fijación del canal a suelo y techo
2. BANDA AUTOADHESIVA: banda de separación de perfil
3. SOLADO: suelo de baldosa cerámica pegado con mortero de cola, sobre base de mortero de nivelación con malazo de refuerzo. Asfaltado XPS de 7 cm en planta baja
4. DOBLE CANAL DE 73 - perfilado de pladur
5. DOBLE ESTRUCTURA DE MONTANTES DE 70 - perfilado de pladur, montante de 70, separación: 40 cm.
6. BA.15: placa de pladur 15x15
7. PM: TORNILLO AUTOPERCANTANTE PLACA METAL
8. CINTA DE JUNTAS: cinta de juntas recortada con pasta de juntas pladur
9. AISLAMIENTO: Dos paneles semirrigidos de 60mm de lana de roca MW

ACABADOS: pintura plástica lisa mate, previa imprimación. En cuartos húmedos (aíseo, baños, etc) se sustituirá la placa por una de pladur wa especial para locales húmedos y la pintura por alcatado

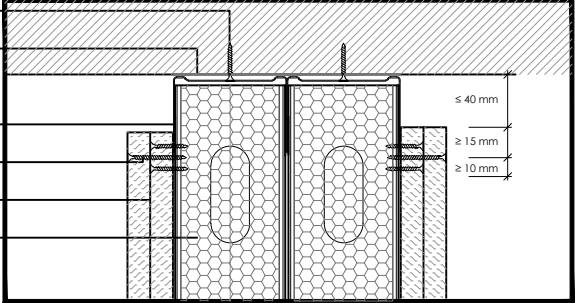
CORTE SUPERIOR



SECCIÓN-SUELO



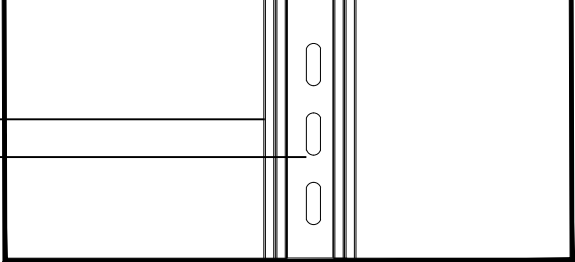
SECCIÓN-TECHO



TA02 - 15+15/70/15+15

1. ESTRUCTURA PERFLERÍA PLADUR: perfiles de acero galvanizado, canales de 73 y montantes de 70, separados 40 cm
 2. PLACA DE PLADUR 15+15: las placas exteriores WA resistentes al agua
- ACABADOS:
- ALICATADOS

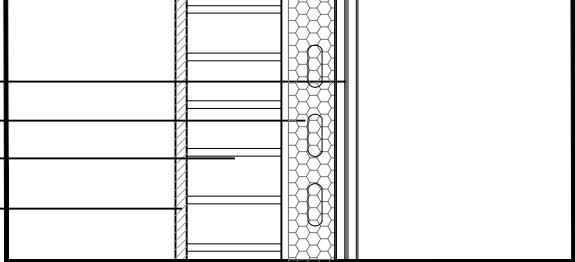
SECCIÓN



TA03 - SEPARACIÓN ENTRE RECINTOS

1. ENFOSCADO e=1,50cm - Enfoscado interior tratado hidrofugado.
 2. LADRILLO PERFORADO e=11,5cm - Ladrillo perforado formado con mortero de cemento hidrofugado.
 3. AISLAMIENTO e=4,5cm - Aislamiento formado por paneles semirrigidos de lana mineral, de 65 mm de espesor.
 4. TRASDOSADO - Autoportante de pladur compuesto por montante de 46mm con una separación entre ejes de 40cm y canales de 46mm, doble placa de yeso de 15mm
- ACABADOS:
- PINTURA PLÁSTICA - pintura plástica lisa mate, previa imprimación

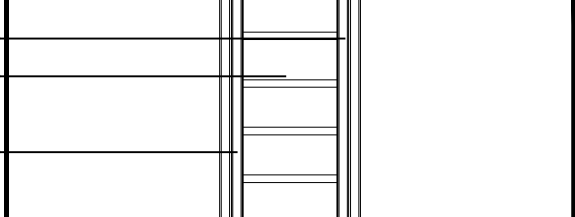
SECCIÓN



TA.04 - SEPARACIÓN ENTRE C. INSTALAC.

1. TRASDOSADO - Trasdado semirecto de doble placa de cartón yeso de 15mm
 2. LADRILLO PERFORADO e=11cm - Ladrillo perforado formado con mortero de cemento hidrofugado
 3. TRASDOSADO - Trasdado semirecto de doble placa de cartón yeso de 15mm
- ACABADOS:
- PINTURA PLÁSTICA - pintura plástica lisa mate, previa imprimación

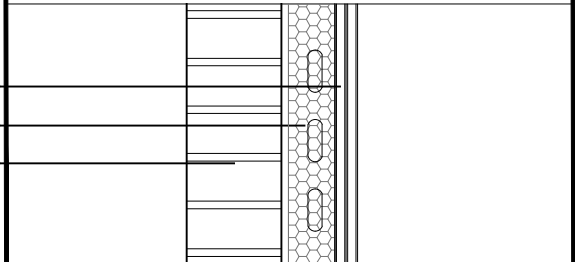
SECCIÓN



TA05 - TABIQUE LCV 115-MW40-LY15

1. LADRILLO CARA VISTA e=11,5cm - Ladrillo cara vista perforado formado con mortero de cemento hidrofugado.
 2. AISLAMIENTO e=4cm - Aislamiento formado por paneles semirrigidos de lana de roca volcánica, de 40 mm de espesor.
 3. TRASDOSADO - Autoportante de pladur compuesto por montantes de 46mm con una separación entre ejes de 40cm y canales de 46mm, doble placa de yeso de 15mm
- ACABADOS:
- LADRILLO CARA VISTA. Hacia Gimnasio hasta altura 4,00m
 - REVESTIMIENTO MURAL VINÍLICO. Hacia vestíbulo hasta altura 2,00m.
 - PINTURA PLÁSTICA - pintura plástica lisa mate, previa imprimación. Hacia vestíbulo desde altura 2,10m.

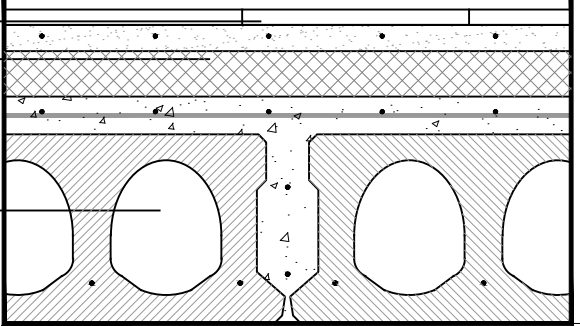
SECCIÓN



FORJADOS SU.PA.01

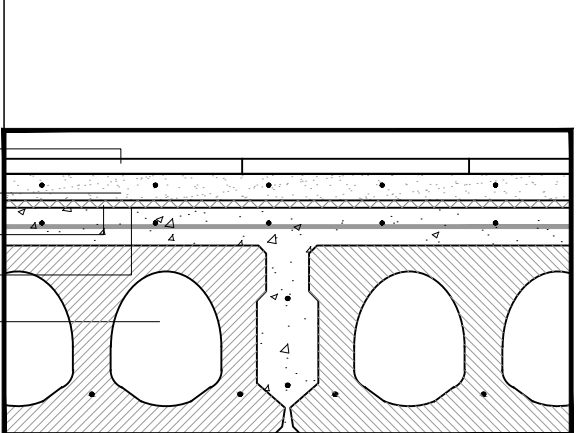
- SUELO
1. RU PLACA ALVEOLAR e=30cm (25+5)
 2. AISLAMIENTO XPS e=6 cm con resistencia a la compresión de 0,2MPa
 3. MORTERO - mortero de nivelación M-7,5a e=5cm con malazo de refuerzo Ø5mm #20x20
 4. PORCELÁNICO - acabado en baldosas cerámicas de gres porcelánico de e=1,2mm pegado con mortero cola

SUELO

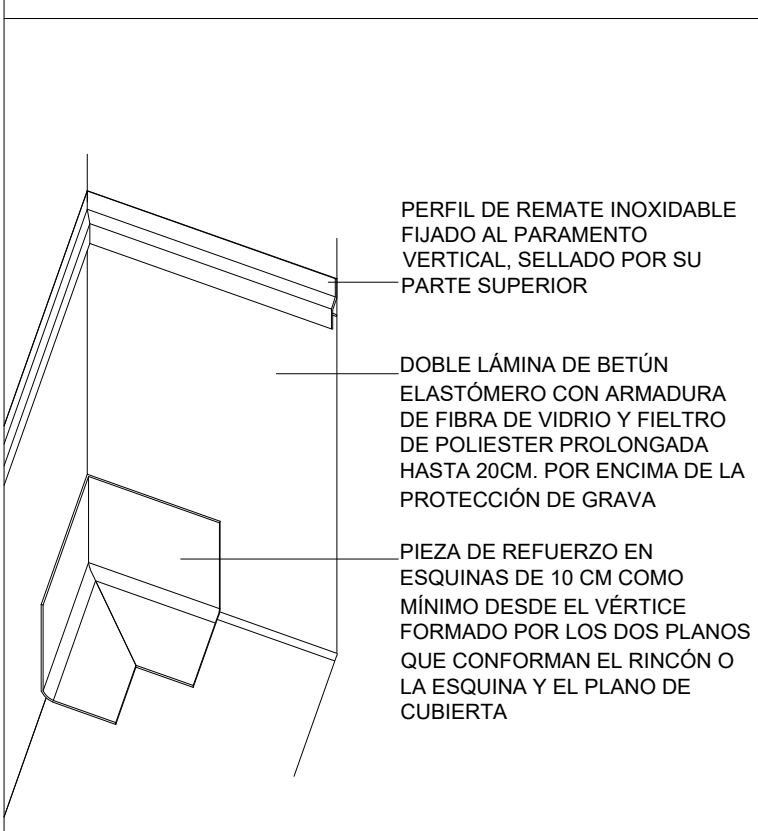


FORJADOS SU.PA.02

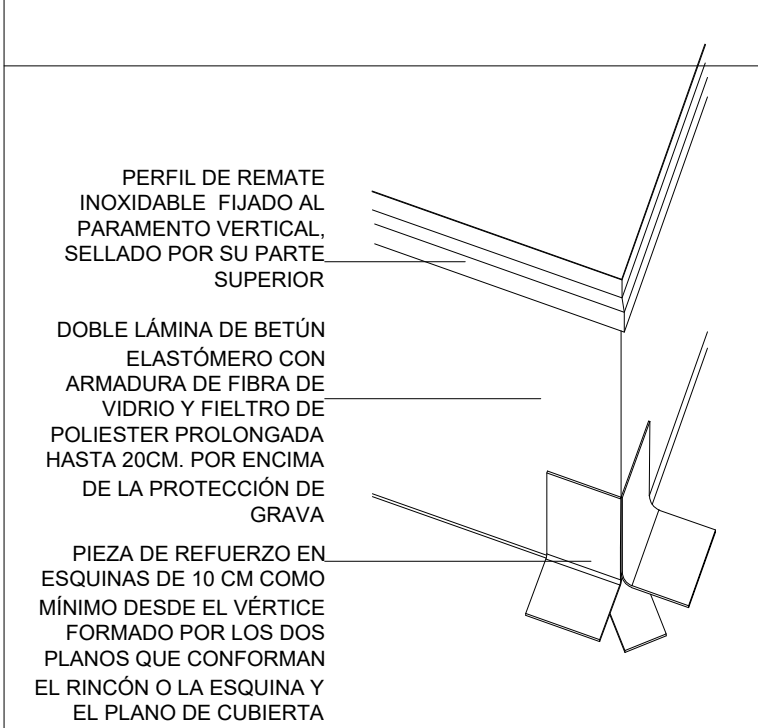
- SUELO
1. RU PLACA ALVEOLAR e=30cm (25+5)
 2. LÁMINA ANTIMPACTO
 3. AISLAMIENTO XPS e=2 cm con resistencia a la compresión de 0,2MPa
 4. MORTERO - mortero de nivelación M-7,5a e=5cm con malazo de refuerzo Ø5mm #20x20
 5. PORCELÁNICO - acabado en baldosas cerámicas de gres porcelánico de e=1,2mm pegado con mortero cola



CUBIERTA. DETALLE RINCONES



CUBIERTA. DETALLE ESQUINAS



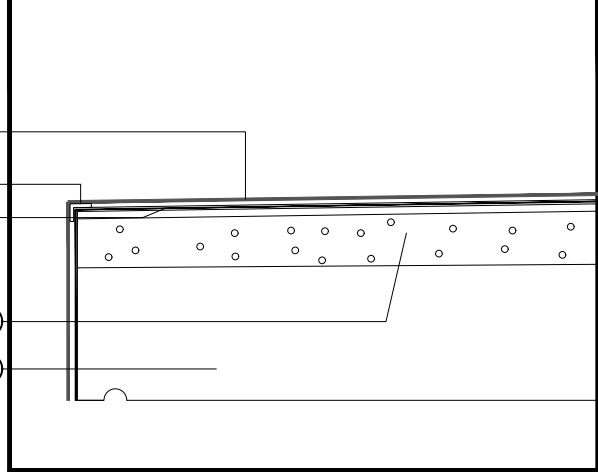
DETALLE CARPINTERIA - PANEL SANDWICH



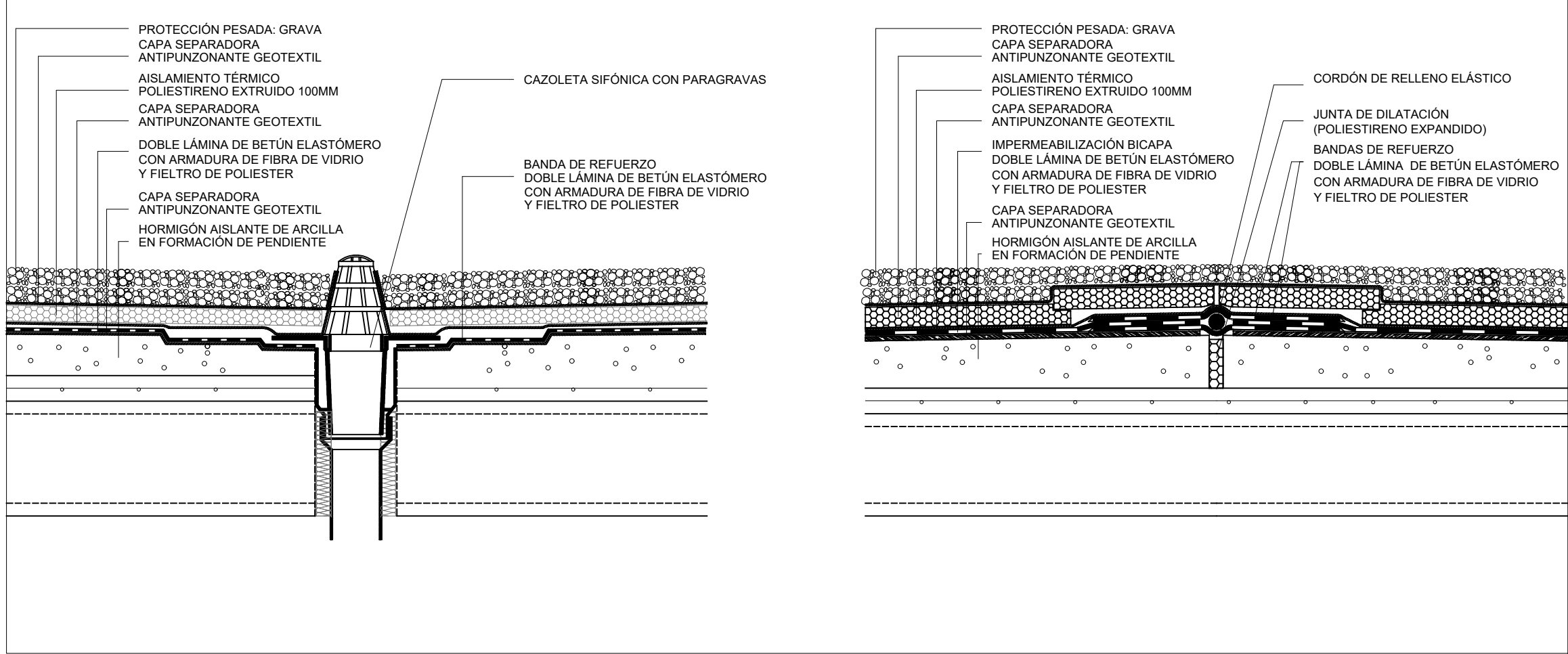
CUBIERTA CU.01 - PORCHES

1. LOSA SOPORTE DE HORMIGÓN CON FORMACIÓN DE GOTERÓN
2. FORMACIÓN DE PENDIENTE ENTRE 1% Y 5% CON HORMIGÓN AISLANTE DE ARCILLA ACABADO EN MORTERO DE CEMENTO 2CM.
3. IMPRIMACIÓN ASFÁLTICA
4. BANDA DE REFUERZO EN ESQUINA
5. LÁMINA IMPERMEABILIZANTE DE BETÓN ELASTOMÉRICO modificado con polímeros tipo SBS (tipo LBM-50/G-FP), armada con fieltro de poliéster (reforzado y estabilizado con malta de fibra de vidrio) de 150 g/m2, terminación antilavante de film de polietileno en la cara inferior y autoprotección con gránulos minerales en la cara superior, totalmente adherida mediante soplete de fuego.

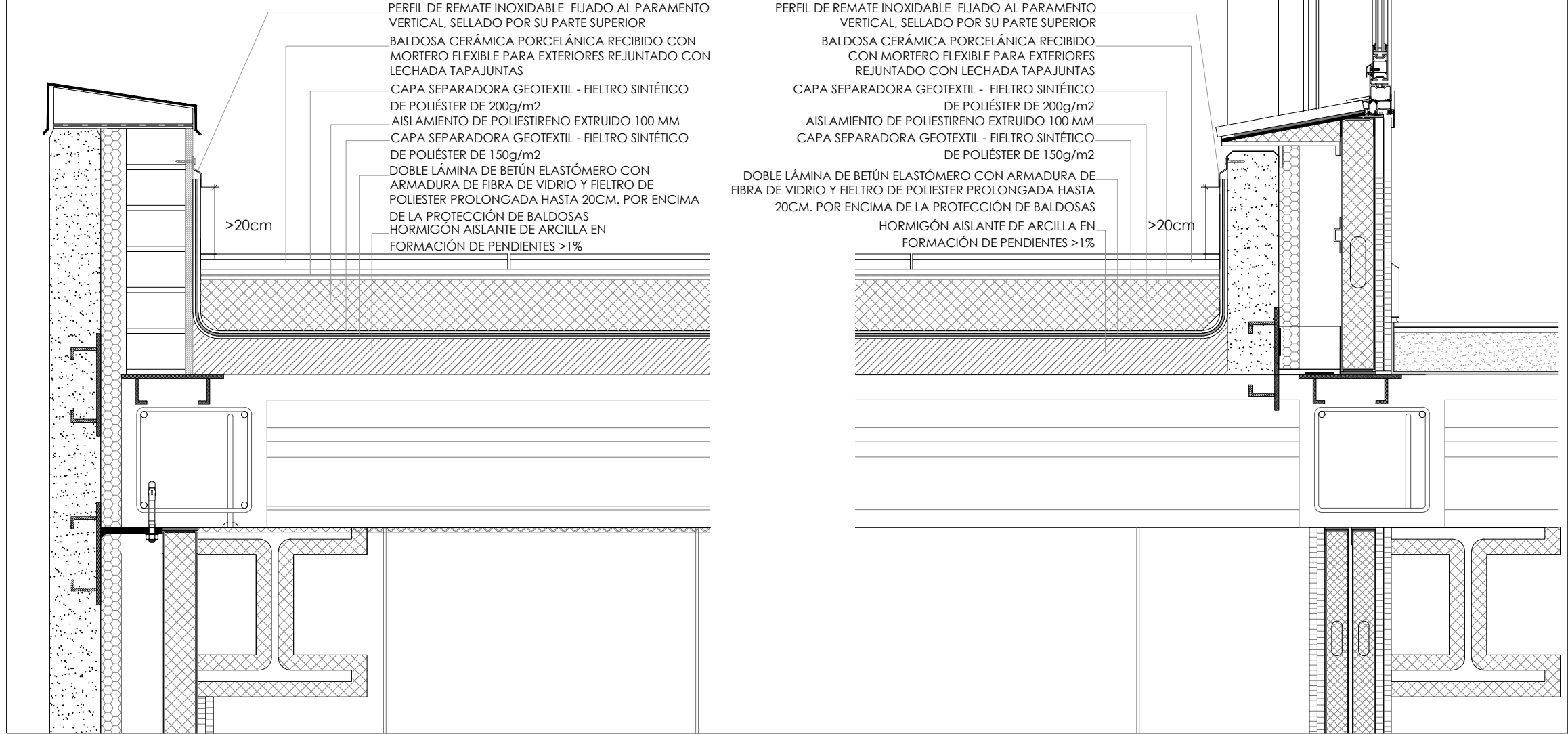
DETALLE BORDE LATERAL



CUBIERTA CU.02 - CUBIERTA EDIFICIO PRIMARIA



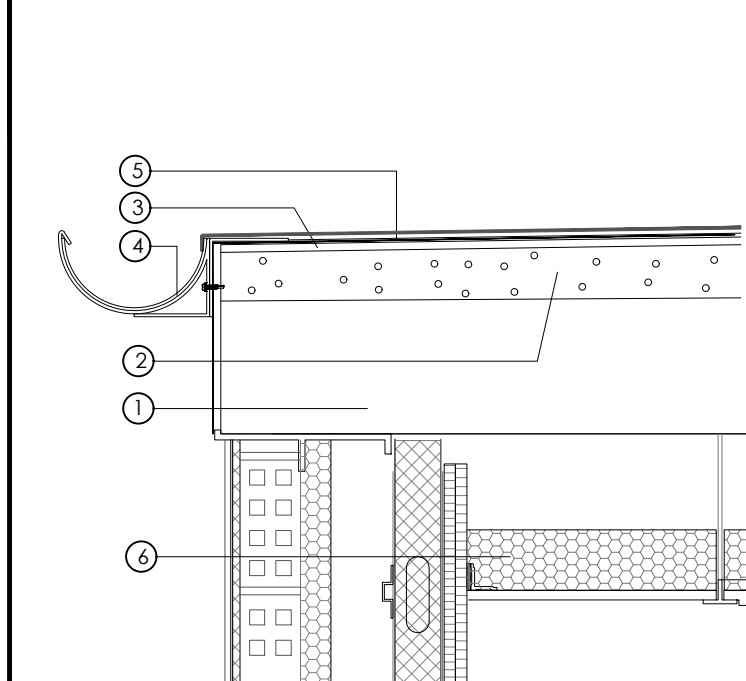
CUBIERTA CU.03 - TERRAZA



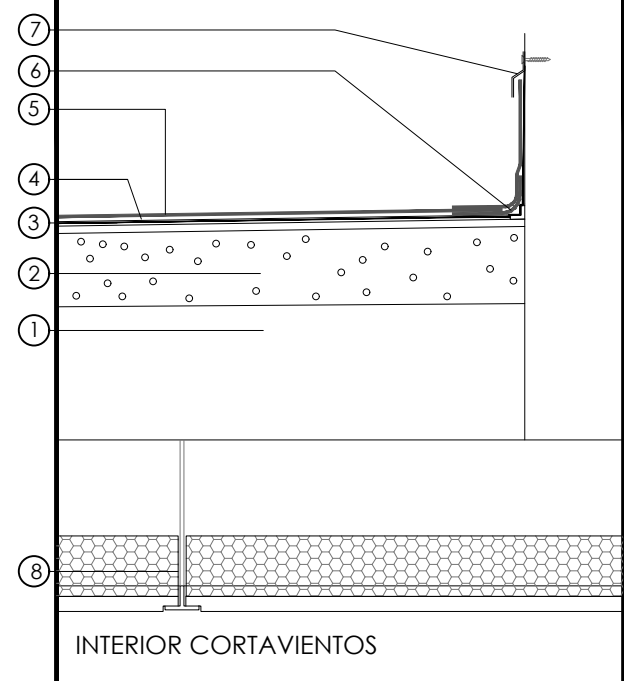
CUBIERTA CU.04 - CORTAVIENTOS 3

1. LOSA SOPORTE DE HORMIGÓN CON FORMACIÓN DE GOTERÓN
2. FORMACIÓN DE PENDIENTE ENTRE 1% Y 5% CON HORMIGÓN AISLANTE DE ARCILLA ACABADO EN MORTERO DE CEMENTO 2CM.
3. IMPRIMACIÓN ASFÁLTICA
4. CANALÓN VISTO DE CHAPA DE ALUMINIO de sección circular, sobre soporte de canalón, metálico galvanizado, cogido con anclajes, resistencia mínima 50 kg
5. LÁMINA IMPERMEABILIZANTE DE BETÓN ELASTOMÉRICO modificado con polímeros tipo SBS (tipo LBM-50/G-FP), armada con fieltro de poliéster (reforzado y estabilizado con malta de fibra de vidrio) de 150 g/m2, terminación antilavante de film de polietileno en la cara inferior y autoprotección con gránulos minerales en la cara superior, totalmente adherida mediante soplete de fuego.
6. AISLAMIENTO DE PLACA RÍGIDA DE POLIESTIRENO EXTRUIDO DE 10 CM. APOYADO EN FALSO TECHO

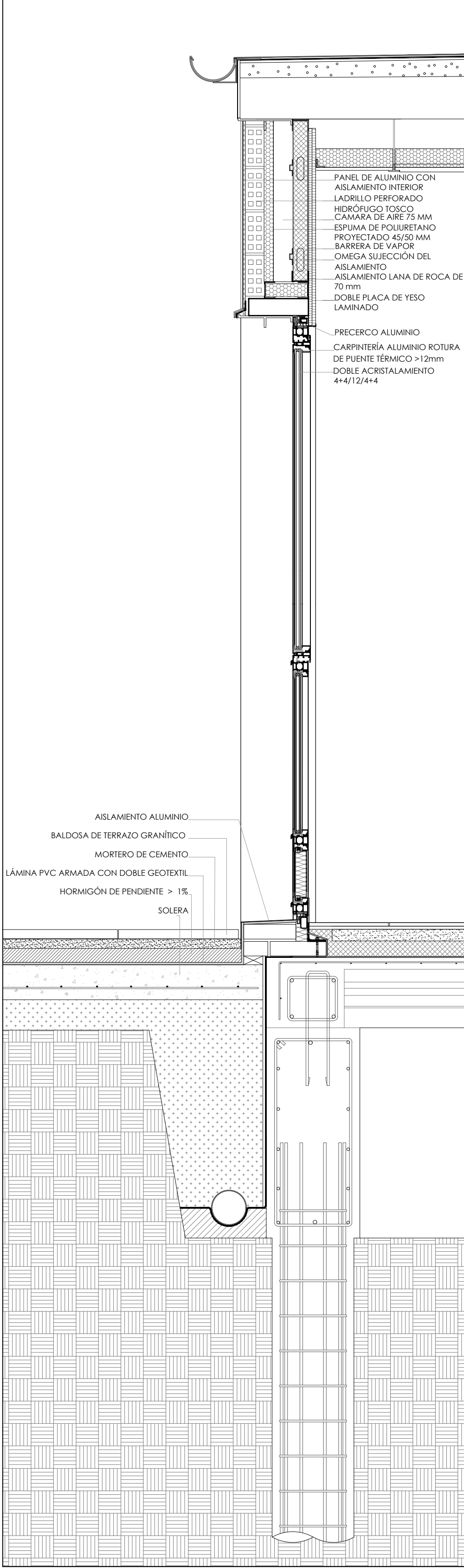
DETALLE BORDE LATERAL



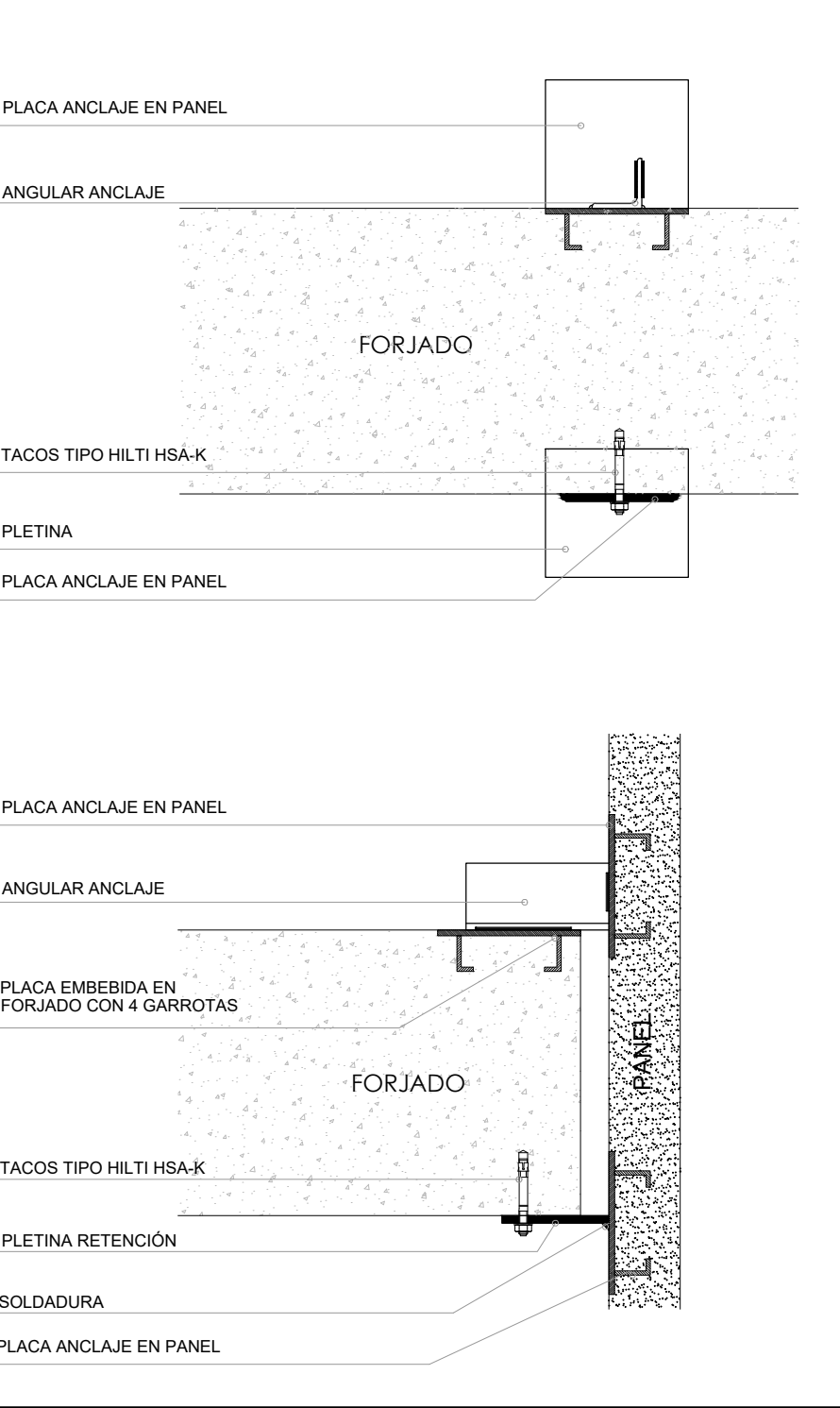
ENCUENTRO CON FACHADA

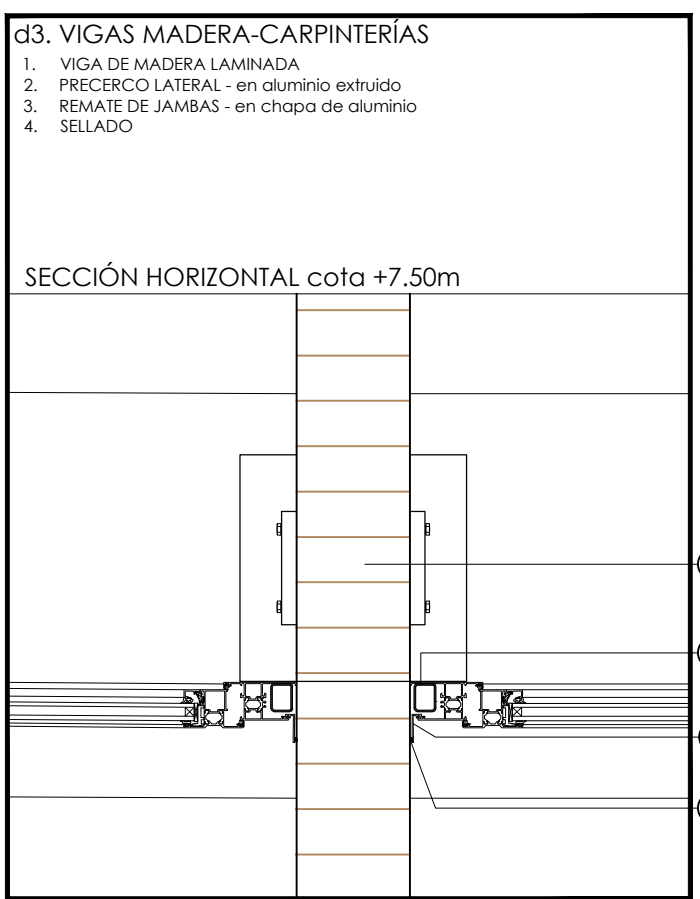
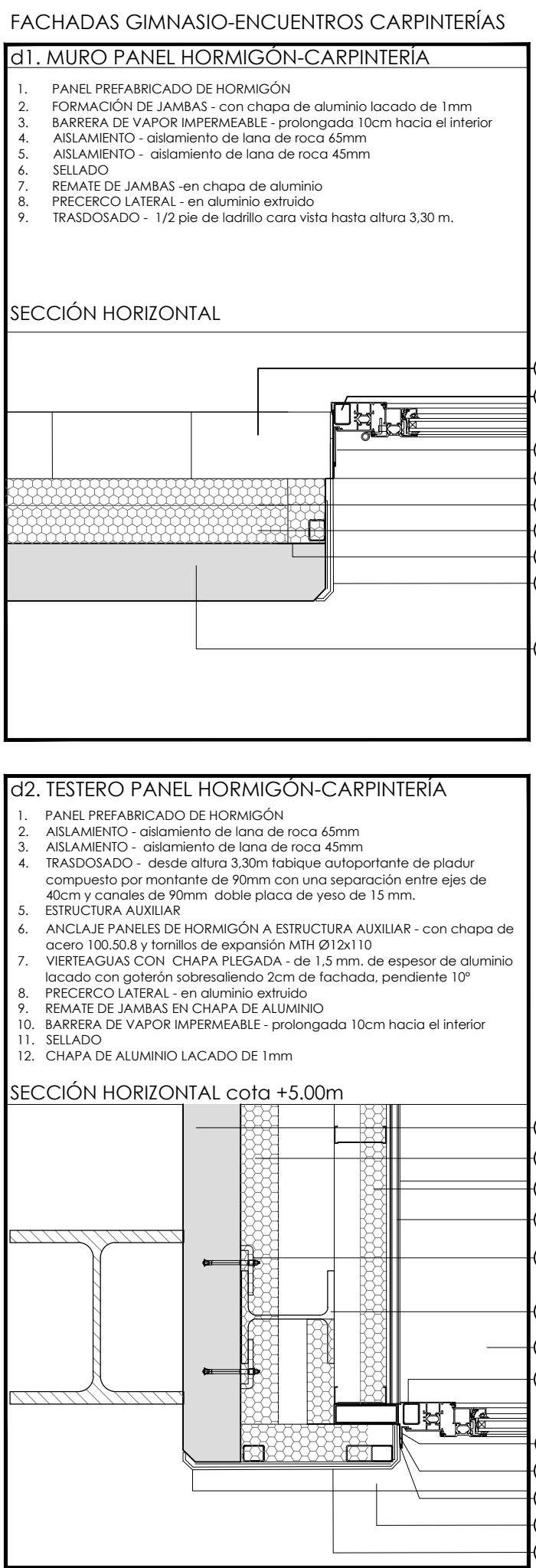
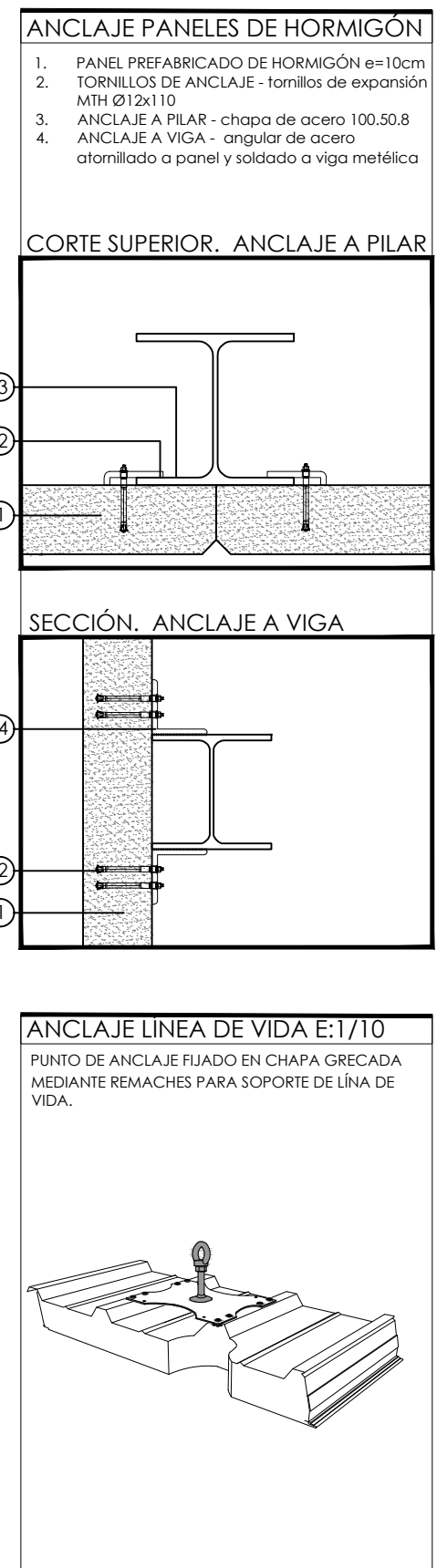
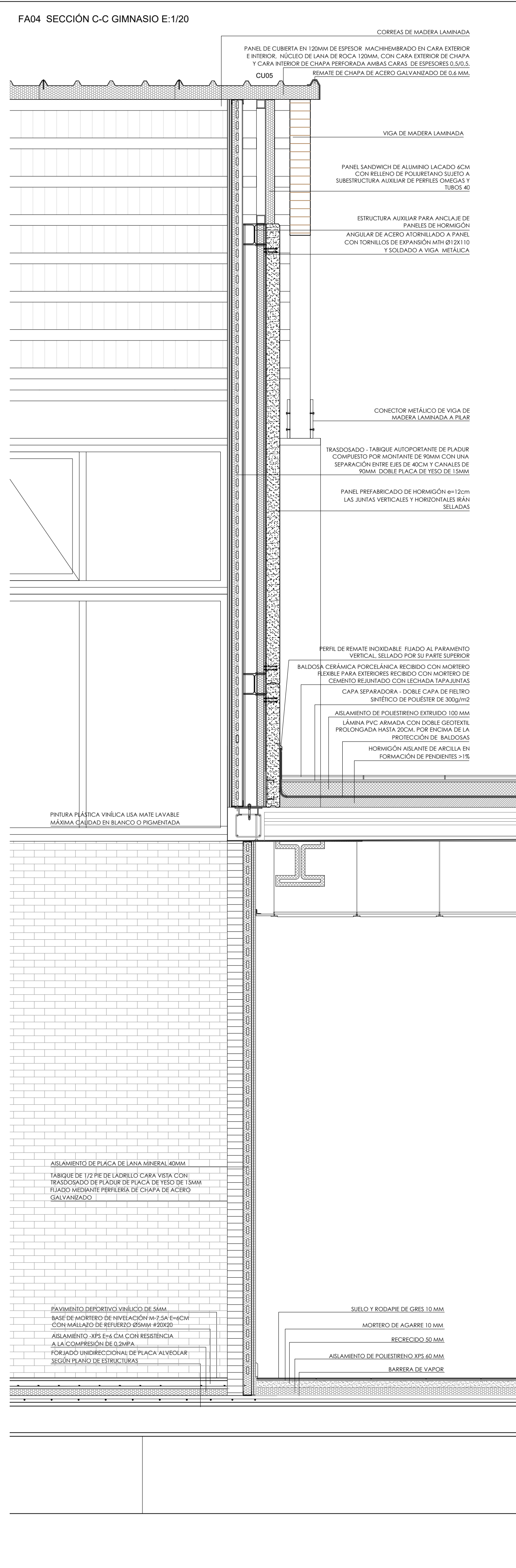
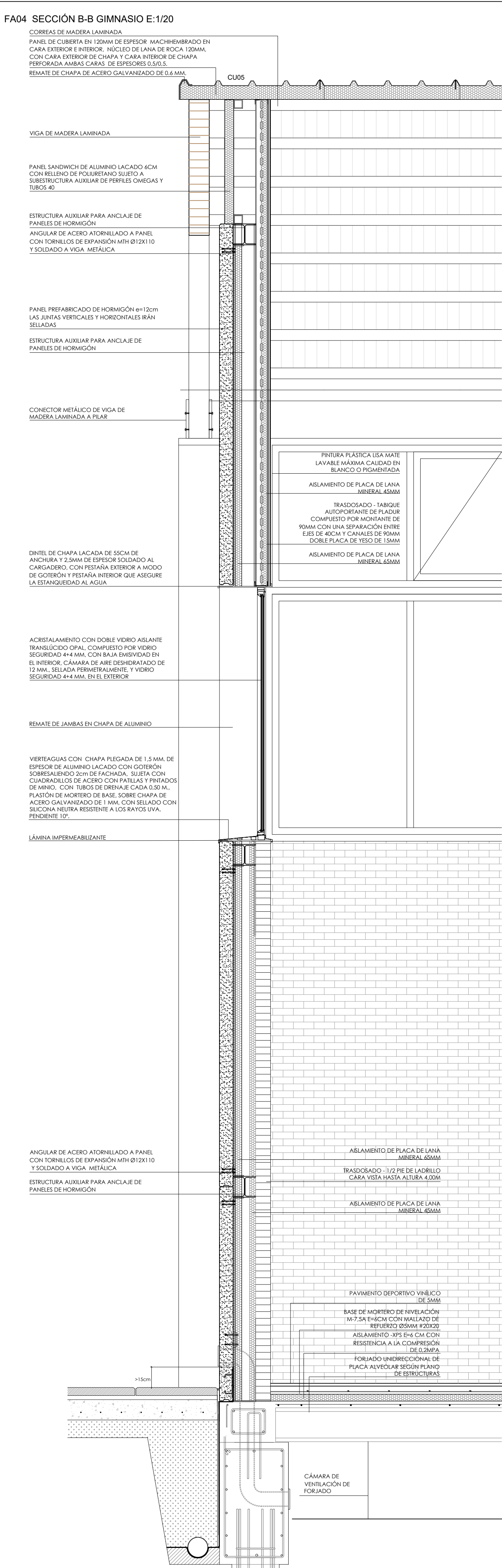
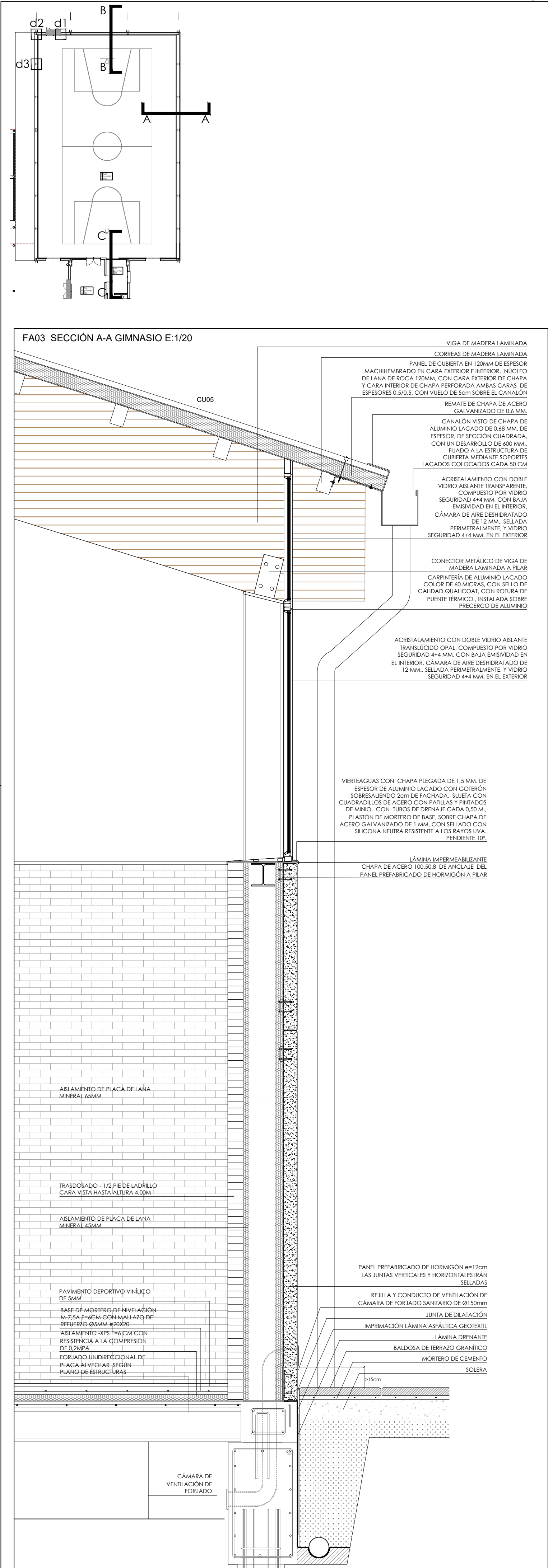


FA02 SECCIÓN CORTAVIENTOS 3 E:1/15



ANCLAJE A FORJADOS PANELES





DIRECCIÓN GENERAL DE INFRAESTRUCTURAS Y SERVICIOS
VICEPRESIDENCIA, CONSEJERÍA DE EDUCACIÓN Y UNIVERSIDADES
Comunidad de Madrid

SUPERVISADO

Dirección General de Infraestructuras y Servicios
VICEPRESIDENCIA, CONSEJERÍA DE EDUCACIÓN Y UNIVERSIDADES

Comunidad de Madrid

PROYECTO BÁSICO, DE EJECUCIÓN Y ACTIVIDAD

AMPLIACIÓN DEL C.E.I.P. MARÍA DE VILLOTA (LÍNEA 5 – 15+30): 3 AULAS DE E. INFANTIL, 30 AULAS DE E. PRIMARIA, 8 AULAS ESPECÍFICAS, GIMNASIO Y PISTAS DEPORTIVAS

SITUACIÓN
Calle Cañada del Santísimo 23, Madrid 28051

PLANO

ARQUITECTURA

DETALLES CONSTRUCTIVOS (3/3)

GIMNASIO

PROPIEDAD
D.G. Infraestructuras y Servicios de la Vicepresidencia, Consejería de Educación y Universidades
c/ Santa Hortensia, 30. 28002. Madrid

ARQUITECTO
FIGUEROA
J. Leopoldo de la Figuera Coterón

ESCALA
DIN A1 1/20 Y 1/10

FECHA
julio 2022

REVISADO
18 ene 2023

A23